

EyeC Profiler Graphic – niezawodna inwestycja w prepressie

ARTYKUŁ SPONSOROWANY

Popyt polskiego rynku na dokładność i precyzję w druku opakowań ciągle rośnie. Jednym z nowoczesnych sposobów ich osiągnięcia jest stosowanie systemu do kontroli wizyjnej opakowań – Profiler Graphic firmy EyeC, przeznaczonego m.in. dla działu prepress drukarni, jak również dla jej klientów końcowych.

To najmniejsza inwestycja o jednocześnie największej wadze, ponieważ właśnie w prepressie powstają pliki, z których drukowane są opakowania. Jeden błąd w projekcie zaakceptowanym przez klienta może zakończyć doskonale zapowiadającą się współpracę. Tymczasem inspekcja wizyjna zapewnia rzecz najważniejszą: bezpieczeństwo drukarni oraz jej klientom. *Systemy inspekcji zastosowane m.in. w prepress skutecznie zabezpieczają przed błędami* – wyjaśnia Marcin Weksler z EyeC Polska.

– Zastosowanie systemu, który pozwala na porównanie pliku klienta z plikiem do druku, umożliwia wykrycie potencjalnych niezgodności już na początku procesu. Klienci akceptując projekt opakowania ufają drukarni, że jest dokładnie taki, jak przesłany przez nich wzorzec.

Dokładność i pewność

EyeC jest ekspertem i wiodącym dostawcą w branży systemów do inspekcji wizyjnej, których sukces tkwi nie tylko w zaawansowanej technologii, ale również w prostej implementacji i łatwej obsłudze. Rozwiązania inspekcyjne w postaci zaawansowanego systemu Profiler Graphic są przeznaczone zarówno dla działu *prepress* drukarni, jak i jej klientów końcowych. Dla jednych i drugich bowiem odpowiedzialność za wyprodukowany towar jest kluczowa – liczą się najwyższa i bezbłędna jakość druku, brak pomyłek, dokładność i pewność. A system EyeC Profiler Graphic umożliwia bardzo szybką analizę zgodności plików PDF z drukarni z projektami klienta (PDF do PDF), jak również, w póź-



Michał Stanke, prokurent i dyrektor zarządzania jakością, prezentuje funkcjonowanie systemu inspekcji wizyjnej, który wzmocnił procesy kontrolne w Edelman Poland

niejszym etapie, PDF do montażu w procesie *step&repeat* oraz montaż do montażu, także wspólny (inne formaty plików to: ai, bmp, jpg, tiff). Inspekcja jest błyskawiczna, obiektywna i przede wszystkim powtarzalna – tak często, jak jest to potrzebne. Kluczowa jest tu możliwość kontroli wszystkich elementów opakowania w jednym procesie i na jednym systemie. Wyniki są dostępne zaraz po jej ukończeniu, podsumowane w generowanym automatycznie raporcie w PDF. Nie mniej ważna jest możliwość łatwego ustawienia czułości systemu zależnie od potrzeb i implementacja rozwiązań dedykowanych *stricte* branży poligraficznej.

Zakres inspekcji pozwala na wykrywanie niepożądanych różnic na całym obszarze opakowania, niezależnie od tego, czy są to projekt kartonika, ulotki, etykiety, folia czy folia alu. Porównywane są grafika, kolory, tekst oraz weryfikowane kody 1D, 2D i QR, a także dekodowany zapis Braille'a w dowolnym alfabecie i sprawdzana poprawność jego pozycji na opakowaniu.

Czas i pieniądze

Z biznesowego punktu widzenia 100% kontrola ma sens tylko wtedy, gdy stosunek ceny, jaką klient jest gotowy zapłacić, do ryzyka związanego z popełnieniem błędu jest na odpowiednim poziomie. Oznacza to tylko tyle, że koszty kontroli nie mogą przekroczyć progu rentowności produkcji i jej gotowości w oczekiwaniu przez klienta czasie.

EyeC wraz z firmą Digiprint przygotowały integrację pomiędzy Proofiler Graphic a modułem Esko Automation Engine, tworząc fundament pod nowy standard automatyzacji workflow w prepressie, co pozwala na pełną automatyzację procesu inspekcji plików. Jest to pierwsze tego typu rozwiązanie na świecie i już dostępne w Polsce!

O systemie inspekcji wizyjnej EyeC Proofiler Graphic, czasie kontroli i jej pewności oraz spokojnym śnie rozmawiamy z Michałem Stanke, prokurentem i dyrektorem zarządzania jakością w Edelmann Poland.

NA CZYM DOTYCHCZAS, PRZED ZAMONTOWANIEM SYSTEMU EYEC PROOFILER GRAPHIC, OPIERAŁY SIĘ SYSTEMY KONTROLI WIZYJNEJ W PAŃSTWA FIRMIE?

MICHAŁ STANKE: W obszarze, w którym dziś wykorzystujemy EyeC Proofiler Graphic, czyli *prepress*, kontrola zachodziła w sposób wzrokowy przez porównywanie elementów na wzorze klienta i elementów umieszczonych na naszych materiałach, stanowiących obraz poglądowy grafiki danego opakowania czy też ulotki. Osoba dokonująca korekty sprawdzała element po elemencie, literka po literce, czy wszystko, co jest na wzorze, znalazło odzwierciedlenie w naszych materiałach. Była to trudna i obciążona dużym ryzykiem praca, tym bardziej, jeśli mówimy o opakowaniach wielojęzycznych (np. w językach arabskim, japońskim) i opakowaniach farmaceutycznych oraz kosmetycznych, gdzie poprawność informacji jest kluczowa.

JAKIE BŁĘDY POJAWIAŁY SIĘ NAJCZĘŚCIEJ?

M.S.: Zakres pojawiających się błędów, które zdarzało się – na szczęście bardzo rzadko – przepuszczać do dalszej produkcji, a których wykrycie było priorytetowe, to braki tekstów, zmiany w tekstach i zmiany czcionek.

CO BYŁO BODŹCEM DO ZAINSTALOWANIA SYSTEMU EYEC PROOFILER GRAPHIC?

M.S.: Żartując, to chęć spokojniejszego snu, a poważnie, to jednak – rzadko, bo rzadko – ale pojawiające się błędy i obecnie ważny element: czas; czas kontroli i jej pewność. Ten system daje nam możliwość szybszego i pewniejszego sprawdzania pracy naszych grafików. Jest on automatem, więc nie mruga, nie ma przyzwyczajień, nie ufa innym i wykonuje swoją pracę zawsze na jednym, sprawdzalnym poziomie, zgodnie z ustanowionymi parametrami.

CO SIĘ ZMieniło PO ZAMONTOWANIU TEGO SYSTEMU?

M.S.: Czas sprawdzeń, więcej wykryć bardzo drobnych błędów, których nawet użytkownik w osobie klienta lub pacjenta nie jest w stanie wyłapać.

CZY RYNEK, A KONKRETNIE KLIENCI POTRZEBUJĄ I KORZYSTAJĄ Z MOŻLIWOŚCI, JAKIE OFERUJE SYSTEM I DZIĘKI NIEMU PAŃSTWA FIRMA?

M.S.: System cieszy się dużym zainteresowaniem podczas każdej jego prezentacji, audytu czy wizyty i prawdę mówiąc, zamyka drogę do wielu pytań o pewność sprawdzeń i bezpieczeństwo produktu.

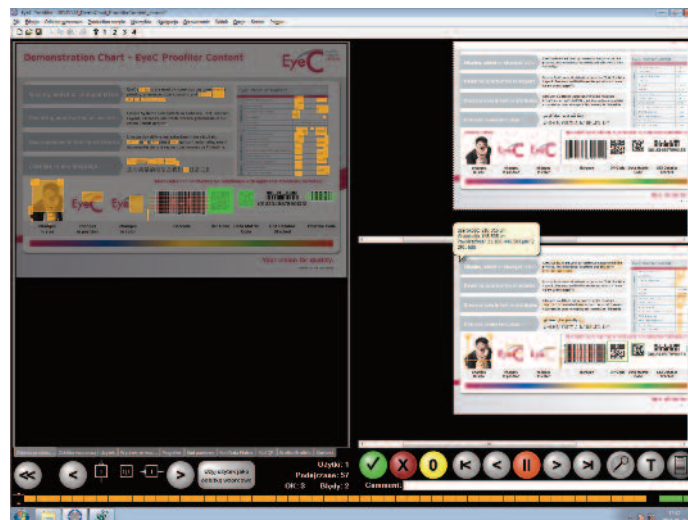
DZIĘKUJEMY ZA ROZMOWĘ.



Najczęściej identyfikowane błędy to m.in. brakujące części liter (także w 5-punktowej czcionce), wypięzione środki liter, smugi w obszarze tekstu, braki lub odchylenia koloru czy plamki

System EyeC Proofer Graphic gwarantuje rezultat pracy zgodny z oczekiwaniami klienta oraz pozwala wyeliminować nieoczekiwane błędy drukarskie. Jak pokazuje wieloletnia praktyka, obniża również koszty kontroli jakości, zwiększa wydajność i znacząco podnosi bezpieczeństwo firm – odbiorców opakowań i ich dostawców, czyli drukarni

Firmy, szacując koszty kontroli i weryfikując je z kosztami potencjalnych błędów przed czy później dochodzą do wniosku, że inwestycje w systemy zapobiegania lub wczesnego wychwytywania wad mają głęboki sens biznesowy. Zdarza się, że mimo chęci i gotowości przedsiębiorstwa do inwestycji, oferty systemów inspekcyjnych wyglądają doskonale w fazie prezentacji, natomiast w fazie testów stopniowo tracą blask. Oprogramowanie kontroli wizyjnej skonfrontowane z rzeczywistością produkcyjną często nie daje zadowalającego rezultatu, zwłaszcza w obliczu wysokich kosztów zakupu. Natomiast właściwie ustawiony proces kontrolny i system inspekcji EyeC wprzęgnięty w ten



proces zabezpiecza interesy klientów i drukarni na niedostępnym do tej pory poziomie, godząc wysoką skuteczność z komfortem użytkowania i ceną poniesionej inwestycji. Praktyka codziennego wykorzystania systemu EyeC Proofer Graphic pokazała jego skuteczność przy zadowalającej szybkości działania, powtarzalności i łatwości obsługi – dodaje Marcin Weksler. – *Polski rynek poligraficzny jest dla nas bardzo ważny, naszym celem jest dostarczenie systemów EyeC do wiodących producentów opakowań. Równolegle prowadziemy intensywne i zakończone sukcesami rozmowy z klientem końcowym, czyli odbiorcą opakowań. Wówczas i producent, i odbiorca opakowań dysponują tym samym, kompatybilnym rozwiązaniem, co bez wątpienia służy obu stronom.* ■

www.eyecpolska.pl

EyeC quality control systems